

# celendo<sup>TM</sup>

## T o u r s & T r a v e l s

Adresa: Str. Biserica Enei nr. 14 Parter Apt.19 Sector 1 Bucuresti Cod 010019 ROMANIA  
Tel.: +4.021.210.7177 +4.021.250.0571 Fax: +4.031.816.8766  
Mobil: +4.0722.588.872 +4.0751.085.758 +4.075.celendo +4.0751.travel  
e-Mail: [office@celendo.ro](mailto:office@celendo.ro) WebSite: [www.celendo.ro](http://www.celendo.ro)

### **CRACIUN impreuna cu Mos CRACIUN!**

### **ROVANIEMI – LAPONIA**

### **Singurul ZBOR DIRECT charter Tarom**

**Destinatia:** ROVANIEMI, Laponia, Finlanda

**Perioada :** 23.12 – 27.12.2010

**Durata:** 5 zile/4 nopti

**Program :** **DEOSEBIT! EXACT in orasul lui MOS CRACIUN !**  
**TOTUL INCLUS IN PRET!**

**Hoteluri :** Hotel Clarion Santa Claus 4\*\*\*\*  
Hotel Rantasipi Pohjanhovi 4\*\*\*\*  
Hotel Sokos Vaakuna 4\*\*\*\*

**Zbor :** **SINGURUL ZBOR DIRECT, charter operat de TAROM**  
**Locuri in clasa Economic si in clasa Business, Super ore de zbor !**

**NOU!** **Conexiuni speciale pe cursele regulate Tarom, din: IASI, SUCEAVA, CLUJ, BAIJA MARE, ORADEA, TIMISOARA, SIBIU (tarife speciale in conexiune cu charterul de Rovaniemi)**

**Transferuri GRATUITE la aeroportul Otopeni pe urmatoarele rute:**

- Constanta, Medgidia, Cernavoda, Slobozia
- Bacau, Focsani, Buzau, Galati, Braila
- Brasov, Predeal, Sinaia, Campina, Ploiesti
- Pitesti

**O excursie de neuitat, cu un program deosebit !**

**O experienta unica pentru copii si adulti !**



**Joi, 23 Decembrie: Ziua sosirii in Laponia, acasa la Mos Craciun**

Intalnire la aeroportul Henri Coanda la ora 08:00 cu trimisii speciali ai lui Mos Craciun pentru imbarcare pe *zborul charter RO6341 "Special de Craciun" operat de compania TAROM.* Ne va face o deosebita

placere sa va intampinam la imbarcarea in moderna aeronava Tarom care va decola in cursul diminetii spre indepartatele tinuturi de la Cercul Polar. Decolare la ora 10:00 din Bucuresti si aterizare in Rovaniemi la ora 13:35.

***Mic dejun cald la bordul aeronavei.(bauturi incluse)***

Sosire pe aeroportul din Rovaniemi. Vom fi asteptati de trimisii lui Mos Craciun pentru transfer la ***Clubul de Safari***, de unde vom prelua hainele termale, care ne vor incalzi in tinutul “gradelor “minus”. Transfer la hotelul ales din Rovaniemi. Formalitati de cazare. (Check-in-ul se face incepand cu orele 15:00)

Prezentarea programului excursiei. Toti copiii vor primi un ***“PASAPORT SPECIAL”*** pe care trebuie sa colecteze stampile din locurile vizitate de-a lungul excursiei.  
Program de sauna la hotel pentru domni si pentru doamne.

**Cina de bun venit la restaurantul hotelului dvs.**

## EXCURSII OPTIONALE pentru ziua de 23 decembrie (inscrieri pana la data de 1 decembrie)



### **“SAFARI LA LUMINA LUNII PE SNOWMOBILE”**

**Durata: 2h30’** (17:00 – 19:30)

*Bucurati-va de noaptea Arctica intr-o calatorie de vis pe snowmobil prin padurea acoperita de zăpadă. Cu puțin noroc, dacă cerul este senin, veti putea admira luna „stelele și cu mai mult noroc chiar “Aurora Boreala”. Vetii “sorbi” apoi cateva bauturi calde la lumina unui foc de tabara și veti invata mai multe despre “Luminile Nordului” și Laponia.*

### **VIZITA LA O FERMA DE HUSKY; durata: 2h00’**

(17:00 – 19:00)

*Excursia incepe de la Clubul de Safari, unde ne vom imbarca in autocar și ne vom indrepta catre o ferma de Husky, bine ascunsa in mijlocul padurii. La sosire, prietenosii caini Husky va vor intampina cu bucurie, iar proprietarii ne vor povesti despre obiceiurile cainilor și despre procedurile de dresaj. Vom face o scurta plimbare prin padure intr-o sanie trasa de caini. Dupa aceasta scurta plimbare, proprietarul ne va invita intr-o traditionala “Kota” unde vom servi bauturi calde și prajiturele, timp in care vom asculta povestile depanate in jurul semineului. Imbarcare in autocar și inapoiere la hotel.*



### **Plimbare la lumina lunii cu vizita la o coliba lapona; durata: 2h00’ (20:30 – 22:30)**



*O plimbare de neuitat prin padurea inghetata, la lumina lunii. Transfer la punctul de plecare pentru o drumetie, in noaptea arctica, pana la o traditionala coliba lapona. In timpul plimbarii prin tinuturile inghetate veti avea ocazia sa vedeti, la lumina lunii, spectacolul feeric al umbrelor aruncate de stele pe zăpadă. Vom face apoi un popas in jurul unui foc de tabara, in linistea desavarsita a padurii, focul tulburand din cand in cand atmosfera silentioasa a noptii arctice. Cu puțin noroc, s-ar putea sa vedeti chiar....Aurora Boreala. Cine stie?!*

## **Vineri, 24 Decembrie – Seara de Craciun**

Servirea micului dejun bufet finlandez.

### **EXCURSIE LA CASA LUI MOS CRACIUN, IMPODOBIREA BRADULUI DE CRACIUN, PLIMBARE CU SANIA TRASA DE RENI & CEREMONIA TRAVERSARII CERCULUI POLAR “CHRISTMAS EVE SNACK” INCLUS!**

*In Laponia se spune ca **MOS CRACIUN** are o ascunzatoare secreta in inima padurii, acolo unde obisnuieste sa se odihneasca. Astazi vom avea ocazia sa descoperim și sa vedem **locul secret al lui Mos Craciun**. Ajunul Craciunului este insa singura zi din an cand Mosul nu-si odihneste oasele trecute de vreme. Este ocupat acum cu pregatirea cadourilor pentru copiii din intreaga lume. Nu a uitat insa ca azi copiii din Romania au inchiriat un avion special și au venit pana aproape de capatul lumii, asa ca a lasat pentru fiecare dintre copii un mesaj personal. Trebuie doar sa-l gasiti!*

Ne vom imbarca in autocar și vom pleca in **“Cautarea lui Mos Craciun”**, undeva in adancul padurii. De-a lungul drumului veti fi intampinati și salutati de diferite animale ale padurii: ursii și iepurasii vor conduce copiii de-a lungul unui drum serpuit și veti putea admira ajutoarele lui Mos Craciun jucandu-se in zăpadă cu bulgari. Unii dintre ei chiar se vor imprieteni cu copiii și-i vor insoti de-a lungul cararii din padure. Copiii chiar pot

vedea de-a lungul drumului urme proaspete ale trecerii lui Mos Craciun si chiar pot gasi unele cadouri pierdute de « Mosul ». In cele din urma vom ajunge la o mica coliba in mijlocul padurii unde mese mari si lungi sunt special pregatite pentru servirea traditionalului **“Christmas Eve’s snack”**: paella de pui, budinca de orez cu fructe de padure, bauturi calde si prajituri de turta dulce. Fiecare copil este invitat sa viziteze micuta si frumoasa coliba a lui Mos Craciun decorata in stil traditional de Craciun si va primi o scrisoare personala din partea lui Mos Craciun in care acesta ii incurajeaza sa hraneasca pasarile si animalele padurii, iar daca il vor asculta pe Mosul, acesta promite ca ii va vizita in cursul serii. Ajutoarele lui Mos Craciun vor da o mana de ajutor copiilor sa pregateasca hrana pentru pasari si animale dupa care vor pleca impreuna sa caute un bradut pentru **« Impodobirea Bradului de Craciun »** spre bucuria animalelor si a ajutoarelor lui Mos Craciun.



Vor sosi apoi **« Celebrii reni ai lui Mos Craciun »** inhamati la sanie. Fiecare persoana va face un “drive-test” pe sania trasa de reni si va primi un **permis international de conducere a “Saniei trase de Reni”**. Si pentru ca ne aflam la **Cercul Polar**, nu puteti pleca inainte de a participa cu totii la **“Ceremonia de Traversare a Cercului Polar”**.



Vine vremea apoi sa luam drumul “cararii ascunse” din padure si sa ne indreptam spre autocare pe drumul de intoarcere catre hotel.

Program de sauna pentru domni si pentru doamne la hotel.

## **CINA, SEARA MAGICA DE CRACIUN & INTALNIREA CU MOS CRACIUN**

In aceasta seara speciala de Craciun, fiecare hotel pregateste o cina traditionala finlandeza de Craciun, un bufet urias cu multe feluri de mancare. Dupa cina, **SURPRIZA SERII!**

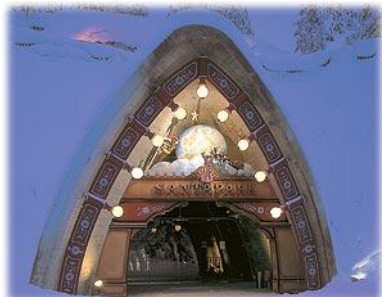
**Adevaratul MOS CRACIUN in persoana va face o vizita si va aduce un cadou pentru fiecare copil !!!**



## Sambata, 25 Decembrie – SATUL LUI MOS CRACIUN & SANTA PARK

Servirea micului dejun bufet finlandez.

### EXCURSIE LA SATUL LUI MOS CRACIUN « SANTA CLAUS VILLAGE » SI CELEBRUL PARC AL LUI MOS CRACIUN “SANTA PARK” CU PRANZ INCLUS!



#### SANTA PARK

Dimineata vom vizita celebrul parc al lui Mos Craciun “**Santa Park**” - o peatera uriasa, sapata adanc intr-o stanca, la 132m adancime. Aici va asteapta ajutoarele Mosului, care abia asteapta sa va initieze la cursurile Scolii de Elfi, Craciunita, Spiridusii si multe alte surprize.....

Mergand de-a lungul unui tunel feeric luminat cu lumanari si ascultand minunata muzica traditionala de Craciun, veti ajunge in inima peaterii, unde pentru cei mari, 2 restaurante uriasa ii asteapta in fata unei scene pe care se desfasoara “**Serbarea de Craciun**” a “**Scolii de Elfi**”. De aici, copiii vor explora toate secretele peaterii lui Mos Craciun. Vor face o vizita la “**Brutaria Craciunitei – sotia Mosului**” de unde isi pot cumpara faimoasele prajiturele. Infierbantati de la cuptorul din bucatarie, ne vom indrepta apoi catre..... “**Barul de gheata**” unde mesele, scaunele si inclusiv paharele sunt din.....gheata.



Brutaria Craciunitei



Barul de gheata – “Ice Bar”



Va asteapta apoi multe alte surprize: veti arunca cu bulgari de zapada la tinta, iar cei indemanatici vor primi un mic cadou din partea elfilor. Veti fi invitati apoi in atelierele de creatie, unde impreuna cu ei veti face cateva jucarii. Nu uitati sa faceti o vizita la “**Scoala de Elfi**” – **punctul culminant al vizitei din Santa Park.**



Atelierul de creatie



Oficiul Postal al lui Mos Craciun

Inainte de plecare, nu uitati sa expediat o scrisorica catre cei dragi de la “**Oficiul Postal al lui Mos Craciun**”, sa faceti cateva cumparaturi in “**Magazinele de suveniruri**” si sa admirati statuetele din “**Galeria de Gheata**”.

Excursie continua catre “**Satul lui Mos Craciun**” de la Cercul Polar, situat in imediata apropiere a orasului Rovaniemi, unde vom servi **Pranzul la un restaurant traditional**, situat in Santa Claus Village.

Aici veti avea posibilitatea sa faceti cumparaturi, sa va procurati suveniruri, sa expediat carti postale de la “**Oficiul Postal al lui Mos Craciun**”.

Fiecare scrisorica trimisa catre cei dragi va avea aplicat un timbru special cu insemnele lui Mos Craciun. Punctul culminant este vizitarea biroului lui Mos Craciun, prilej de a va inscrie in audienta pentru a sta de vorba cu « **Adevaratul Mos Craciun** » si de a va face o fotografie.



Biroul lui Mos Craciun



Oficiul Postal al lui Mos Craciun



Suveniruri

In jurul orei 17:00, transfer cu autocarul la hotel.  
Pentru domni si pentru doamne sauna la hotel.

Seara, se serveste o **Cina de Craciun cu specific international** (stil bufet) la restaurantul hotelului.

**[EXCURSII OPTIONALE pentru ziua de 25 decembrie \(inscrieri pana la data de 1 decembrie\)](#)**  
**[CINA in "SNOWLAND", IGLU-RESTAURANT 1900-2030](#)**

*La **SNOWLAND – Restaurantul de gheata** veti cina intr-o atmosfera cu adevarat arctica, intr-un igloo-restaurant cu peste 200 de locuri. Focurile din semineu si lumanarile aprinse creeaza un contrast mistic cu gheata si zapada din jur. O atmosfera calda si primitoare, o experienta unica. Scaunele si mesele sunt confectionate din gheata, interiorul este luminat feeric cu lumanari si este inconjurat de sculpturi din gheata.*

**Meniul cinei:**

- supa de tomate condimentata
- preparate speciale din carne de vita
- garnitura de cartofi
- **budinca bunicii** cu topping de vanilie
- ceai sau cafea



**Duminica, 26 Decembrie - GRADINA ZOOLOGICA POLARA "RANUA"**

Servirea micului dejun la hotel tip bufet finlandez.

**NOU! EXCURSIE LA GRADINA ZOOLOGICA POLARA "RANUA WILDLIFE PARK"**  
**CEA MAI NORDICA GRADINA ZOOLOGICA DIN LUME; DURATA: 5-6 ORE (09:00 – 15:00)**  
**PRANZ BUFET INCLUS ! (IN VALOARE DE 120 EURO/PERSOANA)**



Excursie la **Ranua Wildlife Park Zoo** – cea mai nordica gradina zoologica din lume. Aici veti avea posibilitatea sa vedeti o varietate de animale din zona arctica in mediul lor natural: ursi ploari, reni, caprioare, cerbi, lynx, vulpea artica, bufnita de zapada, bufnita vulture, caini husky si multe altele. Servirea pranzului de tip buffet la un restaurant local, urmat apoi de o vizita la Magazinul de Bomboane si Suveniruri.

**Gradina zoologica Ranua Wildlife Park** este un loc cu adevarat magic in timpul iernii, a doua mare atractie pentru familii si copii dupa “Mos Craciun”. Pentru majoritatea animalelor, iarna arctica este anotimpul preferat, cand ele se afla in elementul lor natural si este o adevarata placere sa vezi puii animalelor jucandu-se zglobiu in zapada.



Pe perioada iernii sunt amenaje constructii din gheata si zapada, integrate in cadrul natural al parcului si dominate de o galerie de gheata cu o inaltime de 5m si lungime de 10m. In interiorul galeriei se afla o expozitie cu sculpturi din gheata si un tron de gheata, pe care va puteti fotografia. Pentru constructia galeriei s-au folosit bucati de gheata din lacul Ranuanjärvi.

**EXCURSII OPTIONALE pentru ziua de 26 decembrie (inscrieri pana la data de 1 decembrie)**



**“SAFARI LA LUMINA LUNII PE SNOWMOBILE”**

**Durata: 2h30’ (17:00 – 19:30)**

*Bucurati-va de noaptea Arctica intr-o calatorie de vis pe snowmobil prin padurea acoperita de zapada. Cu putin noroc, daca cerul este senin, veti putea admira luna ,stelele si cu mai mult noroc chiar “Aurora Boreala”. Veti “sorbi” apoi cateva bauturi calde la lumina unui foc de tabara si veti invata mai multe despre “Luminile Nordului” si Laponia.*

***VIZITA LA O FERMA DE HUSKY; durata: 2h00’***

*(17:00 – 19:00)*

*Excursia incepe de la Clubul de Safari, unde ne vom imbarca in autocar si ne vom indrepta catre o ferma de Husky, bine ascunsa in mijlocul padurii. La sosire, prietenosii caini Husky va vor intampina cu bucurie, iar proprietarii ne vor povesti despre obiceiurile cainilor si despre procedurile de dresaj. Vom face o scurta plimbare prin padure intr-o sanie trasa de caini. Dupa aceasta scurta plimbare, proprietarul ne va invita intr-o traditionala “Kota” unde vom servi bauturi calde si prajiturele, timp in care vom asculta povestile depanate in jurul semineului. Imbarcare in autocar si inapoiere la hotel.*



***Plimbare la lumina lunii cu vizita la o coliba lapona;durata: 2h00’ (20:30 – 22:30)***



*O plimbare de neuitat prin padurea inghetata, la lumina lunii. Transfer la punctul de plecare pentru o drumetie, in noaptea arctica, pana la o traditionala coliba lapona. In timpul plimbării prin tinuturile inghetate veti avea ocazia sa vedeti, la lumina lunii, spectacolul feeric al umbrelor aruncate de stele pe zapada. Vom face apoi un popas in jurul unui foc de tabara, in linistea desavarsita a padurii, focul tulburand din cand in cand atmosfera silentioasa a noptii arctice. Cu putin noroc, s-ar putea sa vedeti chiar...Aurora Boreala. Cine stie?!*

## Luni, 27 decembrie

Servirea micului dejun bufet finlandez la hotel.

Dimineata, pana la ora eliberarii camerelor (12:00), timp liber la dispozitie pentru cumparaturi, o ocazie unica de a profita de marile reduceri de preturi din perioada Craciunului. Alternativ, recomandam o vizita la **Arktikum – Centrul Arctic si Muzeul Provinciei Laponia**. O ocazie unica de a lua parte la spectacolul cinematografic “Luminile Nordului” si de a lua contact cu civilizatia Lapona si istoria orasului de la Cercul Polar – Rovaniemi.

De asemenea, exista posibilitatea organizarii unor excursii optionale pentru ultima zi.

### [EXCURSII OPTIONALE pentru ziua de 27 decembrie \(inscrieri pana la data de 1 decembrie\)](#)



#### **CHEMAREA ZAPEZII, Orele 09h00 – 12h00**

*Incercati senzatiia deosebita a pasirii pe zapada cu ajutorul incaltarilor speciale “Snowshoes”. Ghidul nostru va va prelua cu masina de la hotel si va va conduce in locul unde veti invata sa pasiti pe zapada cu ajutorul “Snowshoes”, admirand minunata priveliste a tinuturilor Lapone. Mersul pe zapada cu ajutorul incaltarilor speciale este o experienta pe care nu o veti uita, iar efortul fizic depus va va crea o senzatie deosebita. Veti lua apoi o pauza si in jurul focului de tabara veti servi snacks-uri.*

#### **SAFARI PE SNOWMOBIL IN PADURE, Orele 10h00 – 12h00**

*O incursiune in natura este oricand bine venita! In timpul acestui safari veti alerga cu snowmobila peste raul inghetat, prin padurea acoperita de zapada. Din varful colinei veti admira minunata priveliste a tinuturilor Lapone. Veti face apoi o scurta pauza pentru a servi bauturi calde.*



#### **CROSS-COUNTRY SKIING, Orele 10h00 – 13h00**

*Excursia incepe cu o scurta calatorie la Ounasvaara – o minunata colina situata langa Rovaniemi, dotata cu toate instalatiile necesare pentru un ski de performanta inclusiv trambulina da sarituri. Fiecare participant va primi echipamentul de ski iar instructorul va va preda din tainele “Cross country skiing” si va va invata diferite tehnici de ski. Dupa lectii, va veti bucura de o binemeritata pauza si o ceasca de cafea fierbinte in jurul unui foc intr-un traditional “Lappish Kota”*

Ora 13:00, transfer la aeroportul din Rovaniemi pentru imbarcare pe **zborul charter Tarom RO6342 cu destinatia Bucuresti**. Decolare la ora 16:00 si aterizare la Bucuresti pe aeroportul Henri Coanda Otopeni la ora 19:40.

**Servirea unei mese calde la bordul aeronavei (bauturi incluse).**

Sfarsitul pachetului de servicii.

### **Conexiuni speciale pe zborurile interne Tarom in conexiune cu charterul de Rovaniemi:**

• Iasi	23DEC RO710 IAS-OTP	0600-0705	27DEC RO709 OTP-IAS	2120-2225
• Suceava	23DEC RO810 SCV-OTP	0620-0730	27DEC RO809 OTP-SCV	2110-2220
• Baia Mare	23DEC RO620 BAY-OTP	0620-0735	27DEC RO619 OTP-BAY	2055-2215
• Cluj	23DEC RO650 CLJ-OTP	0645-0735	27DEC RO649 OTP-CLJ2	2125-2215
• Oradea	23DEC RO630 OMR-OTP	0615-0730	27DEC RO629 OTP-OMR	2055-2215
• Timisoara	23DEC RO610 TSR-OTP	0630-0720	27DEC RO609 OTP-TSR	2140-2230
• Sibiu	23DEC RO730 SBZ-OTP	0605-0655	27DEC RO729 OTP-SBZ	2110-2200

**Tarif Adult = 80 Euro dus-intors**

**Tarif Copil 2-11,99 ani = 67 Euro dus-intors**

**Tarif Infant 0-01,99 ani = 44 Euro dus-intors**

Nota: Tarifele speciale pot fi rezervate la cerere si cu plecare/retur in zilele de 22DEC si 28DEC, dar nu mai mult de 24 de ore inainte de data decolarii charterului spre Rovaniemi, respectiv dupa data aterizarii charterului.

## PRETURILE PACHETELOR DE CRACIUN, 23-27 Decembrie 2010

### CLARION HOTEL SANTA CLAUS 4\*\*\*\*



Hotelul este situat in centrul orasului Rovaniemi, in acelasi complex architectural cu un mall. Are 168 de camere in total dotate cu: incalzire individuala, aer conditionat, baie, miniseif, fier de calcat, uscator de par, minibar, Sat-TV, pay TV (contra cost), fierbator, room-service. Restaurantul "Gaissa" - bucatarie traditionala lapona si bucatarie internationala, Cafe-bar "Zoomit" - selectie de cafea, bauturi si snack-uri. Detalii pe: [www.hotelsantaclaus.fi](http://www.hotelsantaclaus.fi)

#### **PACHET "STANDARD" – camere duble standard** (posibilitate de 1 extra bed pentru copil, pt. familiile cu 1 copil)

- € 699 / copil 0 – 03,99 ani, patut de copil in camera cu parintii (baby cot inclus)
- € 1.299 / copil 4 – 13,99 ani, patut suplimentar in camera cu doi adulti (max.1 patut suplimentar/camera)
- € 1.425 / copil 4 – 13,99 ani, 2 copii in camera dubla sau atunci cand 1 copil sta impreuna cu 1 adult in dubla
- € 1.749 / persoana in camera dubla sau tripla standard (adult)
- € 1.899 / persoana in camera single (adult)

#### **PACHET "SUPERIOR" – camere duble superior**

*(aceleasi facilitati ca si camerele standard, dar cu posibilitate de 2 paturi suplimentare, pt. familiile cu 2 copii)*

- € 699 / copil 0 – 03,99 ani, patut de copil in camera cu parintii (baby cot inclus)
- € 1.299 / copil 4 – 13,99 ani, patut suplimentar in camera cu doi adulti (max.2 paturi suplimentare/camera)
- € 1.475 / copil 4 – 13,99 ani, 2 copii in camera dubla sau atunci cand 1 copil sta impreuna cu 1 adult in dubla
- € 1.799 / persoana in camera dubla superior (adult)

#### **PACHET "JUNIOR SUITE"\*\*\* – camere junior suite cu sauna proprie**

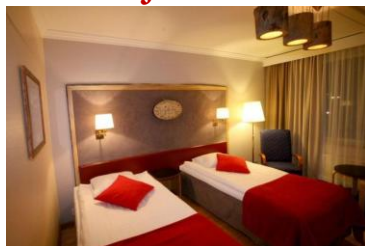
- € 699 / copil, 0 – 03,99 ani, patut de copil in camera cu parintii (baby cot inclus)
- € 1.299 / copil, 4 – 13,99 ani, loc in junior suite, in camera cu doi adulti (max. 2 copii si 2 adulti)
- € 1.689 / copil, 4 – 13,99 ani, 2 copii in junior suite sau atunci cand 1 copil sta impreuna cu 1 adult
- € 1.999 / persoana in **JUNIOR SUITE** (adult)

\*\*\*Supliment pentru loc la BUSINESS CLASS in avion: 50 Euro/persoana (locuri limitate)

#### **BONUS LA HOTELUL SANTA CLAUS:**

- Christmas Brunch in ziua de 25 Decembrie si un pahar de sampanie
- Cocktail de bun venit, inainte de cina in seara de 23 Decembrie
- Lectie de facut prajiturele pentru copii in ziua de 24 Decembrie
- Cocktail si 2 pahare de vin de casa sau bere sau sucuri/persoana pentru cinele din 24 si 25 Decembrie

## HOTEL RANTASIPI POHJANHOVI 4\*\*\*\* (Renovat in 2009!)



Situat in centrul orasului Rovaniemi, pe malul raului Kemijoki, este un hotel care se identifica cu orasul Rovaniemi. Peste 212 camere dotate cu: baie/dus, WC, TV, minibar si telefon. Facilitati: sauna, piscina lunga de 19 m , restaurant, night-club, karaoke bar, agentie de turism, room service, rent-a-car, spalatorie, banca, schimb valutar. Detalii: [www.rantasipi.fi](http://www.rantasipi.fi)

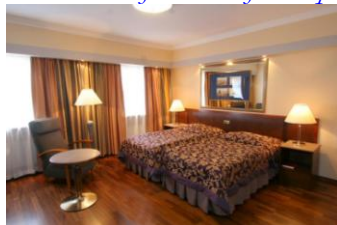
Este cunoscut sub numele de POHJANHOVI, care dupa Mos Craciun este al 2-lea simbol al orasului Rovaniemi.

### PACHET "STANDARD" – camere duble standard

- € 699 / copil 0 – 03,99 ani, patut de copil in camera cu parintii (baby cot inclus)
- € 1.299 / copil 4 – 13,99 ani, pat suplimentar in camera cu doi adulti (max. 2 paturi suplimentare/camera)
- € 1.525 / copil 4 – 13,99 ani, 2 copii in camera dubla sau atunci cand 1 copil sta impreuna cu 1 adult in dubla
- € 1.779 / persoana in camera dubla sau tripla standard (adult)
- € 1.899 / persoana in camera single

### PACHET "SUPERIOR" – camere duble superior (fara posibilitate de pat suplimentar, max. 2 persoane/camera)

Recomandat familiilor fara copii, sau pentru adult insotit de un singur copil!



- € 1.560 / copil, 4- 13,99 ani, 2 copii in camera dubla superioara sau atunci cand 1 copil sta impreuna cu 1 adult intr-o camera dubla superioara
- € 1.829 / persoana in camera dubla superioara (fara posibilitate de pat suplimentar)

### PACHET BUSINESS "JUNIOR SUITE"\*\*\* – camere tip junior suite



- € 699 / copil, 0 – 03,99 ani, patut de copil in camera cu parintii (baby cot)
- € 1.299 / copil, 4 – 13,99 ani, loc in junior suite, in camera cu doi adulti (max. 2 copii si 2 adulti)
- € 1.759 / copil, 4 – 13,99 ani, 2 copii in junior suite sau atunci cand 1 copil sta impreuna cu 1 adult intr-un junior suite
- € 1.999 / persoana in JUNIOR SUITE (adult)

\*\*\*Supliment pentru loc la BUSINESS CLASS in avion: 50 Euro/persoana (locuri limitate)

### BONUS LA HOTELUL POHJANHOVI

- program de discoteca pentru copii in data de 23 Decembrie
- decorarea bradului de Craciun si lectie de facut prajiturele pentru copii in data de 24 Decembrie
- program de dans si muzica finlandeza in restaurant, intrare libera la clubul de noapte si karaoke bar in 26 Decembrie

Un pasaj subteran leaga hotelul direct de clubul de Safari, deasupra caruia se afla o a 2-a cladire, care gazduieste camerele familiale cu 2 paturi suplimentare si o parte dintre camerele standard. Camerele de tip junior suite, duble superior (fara posibilitate de pat suplimentar) se afla in cladirea cu receptia. Camere duble standard se afla in ambele cladiri. Repartizarea camerelor se face de catre hotel.

## **SOKOS HOTEL VAAKUNA 4\*\*\*\***



Hotelul este situat central, aproape de toate atractiile orasului, vis-a-vis de Clubul de Safari si de hotelul Pohjanhovi. Peste 150 de camere dotate cu: dus, WC, TV satelit, Pay TV (contra cost), telefon, minibar, presa pentru pantaloni, incalzire in podea in baie. Facilitati: sauna, Restaurant Amarillo, Restaurant Fransmanni, Bar, Night Club Doris. [www.sokshotels.fi](http://www.sokshotels.fi)

### **PRETUL PACHETULUI DE CRACIUN 23-27 DECEMBRIE**

- € 699** / copil, 0 – 03,99 ani, patut de copil in camera dubla cu parintii (baby cot inclus)
- € 1.199** / copil, 4 – 13,99 ani, pat suplimentar in camera cu doi adulti (max. 2 paturi suplimentare/camera)
- € 1.399** / copil, 4 – 13,99 ani, 2 copii in camera dubla sau atunci cand 1 copil sta impreuna cu 1 adult in dubla
- € 1.689** / persoana in camera dubla/tripla (adult)
- € 1.799** / persoana in camera single

### **BONUS LA HOTELUL SOKOS VAAKUNA:**

- aperitiv (bautura) inainte de fiecare cina in perioada 23 – 26 Decembrie
- 2 pahare de vin pentru adulti si o sticla de racoritoare pentru copii in seara zilei de 24 Decembrie

#### **Nota:**

In Finlanda, si in special in Rovaniemi, majoritatea camerelor sunt de tip twin cu 2 paturi, prin alipirea carora se poate obtine un pat matrimonial.

### **PACHETUL DE SERVICII INCLUSE IN PRET:**

- Bilet de avion Bucuresti – Rovaniemi – Bucuresti, ***zbor charter DIRECT operat de compania TAROM***
- 1 mic dejun cald si 1 masa principala calda in timpul zborurilor
- 4 nopti cazare cu mic dejun bufet finlandez hotel 4\*\*\*\* Rovaniemi conform alegerii dvs.
- **4 x cine festive tip buffet la restaurantul hotelului** (23, 24, 25 si 26 decembrie)
- **Bauturi incluse la cina conform descrierii de la fiecare hotel in parte**
- **3 x pranzuri in timpul activitatilor zilnice, astfel:**
  - 24 decembrie – Christmas Eve’s Snack in ajunul Craciunului
  - 25 decembrie – Pranz la restaurant in “Satul lui Mos Craciun”
  - 26 decembrie – Pranz in timpul excursiei la gradina zoologica “Ranua Wildlife Park”
- Sauna zilnic pentru domni si pentru doamne
- **3 x Excursii & activitati zilnic, astfel:**
  - 24 decembrie – Excursie “In cautarea lui Mos Craciun, Impodobirea pomului de Craciun, Plimbare cu sania trasa de reni & Ceremonia traversarii Cercului Polar”
  - 25 decembrie – Excursie la Santa Park si Santa Claus Village
  - 26 decembrie – Excursie la Gradina zoologica polara “Ranua Wildlife Park” (in valoare de 120 Euro)
- Pasaport special pentru copii
- Diploma de traversare a Cercului Polar
- Plimbare cu sania trasa de reni
- Permis de conducere a saniei trase de reni
- Hainele termale pe toata durata sederii: sosete de lana, bocanci speciali, fular, combinezon special pentru safari, cagula, manusi, caciula de lana, casca de protectie
- Bonusurile oferite de fiecare hotel in parte
- Transport pentru toate activitatile din program
- Transfer Aeroport Rovaniemi – Hotel – Aeroport Rovaniemi
- Transfer Hotel – Santa’s Hideway – hotel
- Transfer Hotel – Santa Park – Satul lui Mos Craciun — Hotel
- Transfer Hotel – Ranua Zoo – Hotel
- Ghizi romani insotitori pe toata durata excursiei

### **NU SUNT INCLUSE IN PRET :**

- ❖ Taxele de aeroport si combustibil: 120 Euro/persoana (taxele de aeroport si combustibil pot suferi modificari in functie de evolutia pretului petrolului)
- ❖ Asigurarea medicala de calatorie (optionala). Daca nu ati ridicat cardul european de asigurat, va recomandam incheierea unei asigurari medicale

### **EXCURSII SI PROGRAME OPTIONALE:**

❖ Safari la Lumina lunii pe snowmobil:	€ 105,-- / adult	€ 79,-- / copil
❖ Excursie la o ferma de Husky	€ 61,-- / adult	€ 46,-- / copil
❖ Chemarea Zapezii	€ 75, -- / adult	€ 57,-- / copil
❖ Snowmobil Safari in padure	€ 105, -- / adult	€ 79,-- / copil
❖ Cina la Snowland “Iglu-Restaurant”	€ 99, -- / adult	€ 75,-- / copil
❖ Drumetie la lumina lunii la coliba lapona	€ 54,-- / adult	€ 41,-- / copil
❖ Cross country Skiing	€ 57,-- / adult	€ 43,-- / copil

**ECHIPAMENTUL SPECIAL PENTRU ACTIVITATILE CARE AU LOC IN AER LIBER  
"HAINELE TERMALÉ"**



**Pe sub echipamentul de safari va recomandam sa purtati urmatoarele:**

- Lenjerie din bumbac sau orice alt material calduros
- Sosete de bumbac
- Pantaloni de lana, masura fixa
- Camasa de bumbac

**Echipamentul de Safari asigurat de Interra:**

1. **Sosete de lana**
2. **Bocanci speciali** (recomandam o masura mai mare cu 1 numar fata de cat purtati)
3. **Fular**
4. **Combinezon special pentru safari**
5. **Cagula**
6. **Manusi**
7. **Caciula de lana**
8. **Casca de Protectie**
9. **„Zambet”**

## INFORMATII GENERALE - EXCURSII OPTIONALE

- Excursiile optionale sunt cu plecari garantate; nu este necesar un numar minim de participanti
- Copiii sub 15 ani vor avea loc intr-o sanie separata, trasa de snowmobil.
- Fiecare snowmobil este impartit de catre 2 persoane care fac cu schimbul la condus. Pentru o taxa suplimentara, snowmobilul poate fi condus de catre o singura persoana. Pentru un safari de 1-3 ore aceasta taxa este de 39 Euro/persoana.

Cel care va conduce snowmobilul trebuie sa aiba permis de conducere pentru autoturism, sa aiba minim 18 ani si sa nu conduca sub influenta bauturilor alcoolice.

Atentie ! Exista **Politia de Snowmobile** care va poate opri oricand pentru control pasaport/permis si pentru testul de alcoolemie.



- Ghizii locali vorbesc limba engleza. Participantii vor fi preluati de la hotel cu 15 minute inainte de ora de start a safari-ului.
- Daca vremea si/sau stratul de zapada nu va permite desfasurarea programului de safari, furnizorul local de servicii va inlocui programul cu altul, bineinteles daca turistul agreeaza acest lucru. Daca nu se va putea face acest schimb, responsabilitatea furnizorului local de servicii se va limita doar la suma platita de turist pentru serviciul respectiv.

## ALTE INFORMATII GENERALE

- Furnizorul de servicii local are dreptul de a schimba tarifele in urma unor cresteri neasteptat de mari a costurilor cu combustibilul, taxele, etc., si care nu pot fi anticipate si controlate de catre acesta
- Acolo unde este cazata o a 3-a persoana in camera dubla, de obicei se instaleaza un pat suplimentar in camera
- Transferurile aeroport / hotel / aeroport se realizeaza cu ghid de limba engleza si sunt incluse in pretul pachetului de servicii
- Echipamentul pentru excursiile si programele care au loc in aer liber (haine speciale, bocanci, sosete de lana, casca, manusi cu un deget si fulare) sunt incluse pentru turisti in timpul sederii in Rovaniemi
- Aceleasi legi care se aplica soferilor pentru conducerea autovehiculelor sub influenta bauturilor alcoolice se vor aplica si in cazul snowmobilelor. Snowmobilele au asigurare de raspundere civila obligatorie conform legilor locale, dar se recomanda incheierea unei asigurari personale.
- In caz de avariere majora a snowmobilului, suma maxima care poate fi platita de catre sofer este de max. 505 Euro/persoana in caz de avariere majora. Pana in prezent nu s-au inregistrat astfel de cazuri.
- Toate celelalte servicii nespecificate la rubrica "Servicii incluse" (ex. Minibar, PayTv, etc) se vor plati individual de catre turisti la hotel
- La mese apa este inclusa in prèt, dar toate celelalte bauturi se vor plati separat.

## CONDITII DE REZERVARE:

- In momentul rezervarii se achita un avans de minim 50% din contravaloarea pachetului de servicii turistice, restul urmand a fi achitat pana cel tarziu la data de 23 noiembrie 2010
- Locurile in avion vor fi pre-locate in ordinea inscrierii, astfel incat sa se asigure copiilor locuri langa parinti si infantilor locurile speciale, conform normelor de transport aerian
- Pentru situatii in care 1 adult calatoreste impreuna cu 2 copii, primului copil i se aplica tariful de copil in dubla impreuna cu 1 adult, iar pentru cel de-al 2-lea copil se aplica tariful de extra bed

### **FOARTE IMPORTANT !!!! DOCUMENTE NECESARE PENTRU MINORI**

- Pentru minorii care calatoresc insotiti de un singur parinte, este necesar acordul celui alt parinte exprimat printr-o declaratie autentificata la notariat. Daca celalalt parinte a decedat, este necesara o copie dupa actul de deces.
- Pentru minorii care au un singur parinte declarat in certificatul de nastere, este necesara o copie a acestui certificat.
- Pentru minorii care calatoresc insotiti de un singur parinte si acesta este divortat, este necesara **hotararea judecatoreasca definitiva** prin care i-a(u) fost incredintat(ti) minorul(ii) si copie dupa actul de divort. Daca hotararea judecatoreasca nu este definitiva, este necesar acordul celui alt parinte exprimat printr-o declaratie autentificata la notariat.
- Pentru minorii care calatoresc fara parinti si au fost incredintati unei terte persoane, este necesar acordul ambilor parinti exprimat printr-o declaratie autentificata la notariat precum si cazier juridic pentru persoana care ii insoteste.

### **ATENTIE!**

Daca nu va incadrati in niciuna dintre prevederile de mai sus, va rugam sa consultati site-ul politiei de frontiera: [www.politiadefrontiera.ro](http://www.politiadefrontiera.ro) si sa va asigurati ca intruniti conditiile prevazute de articolul 2 alin. 2 din Legea nr. 248/2005 cu modificarile ulterioare, apeland politia de frontiera la nr. **021.9590.**

### **ATENTIE! CONDITII SPECIALE DE ANULARE:**

- |  |                              |
|--|------------------------------|
| • Pentru anulari cu mai mult de 113 zile inainte de data plecarii:     | 10% din valoarea pachetului  |
| • Pentru anulari in intervalul 112 – 52 zile inainte de data plecarii: | 60% din valoarea pachetului  |
| • Pentru anulari cu mai putin de 52 zile inainte de data plecarii:     | 100% din valoarea pachetului |
| • Pentru neprezentare la program (No Show):                            | 100% din valoarea pachetului |

---

Adresa: Str. Biserica Enei nr. 14 Parter Apt.19 Sector 1 Bucuresti Cod 010019 ROMANIA  
Tel.: +4.021.210.7177 +4.021.250.0571 Fax: +4.031.816.8766  
Mobil: +4.0722.588.872 +4.0751.085.758 +4.075.celendo +4.0751.travel  
e-Mail: [office@celendo.ro](mailto:office@celendo.ro) WebSite: [www.celendo.ro](http://www.celendo.ro)

---